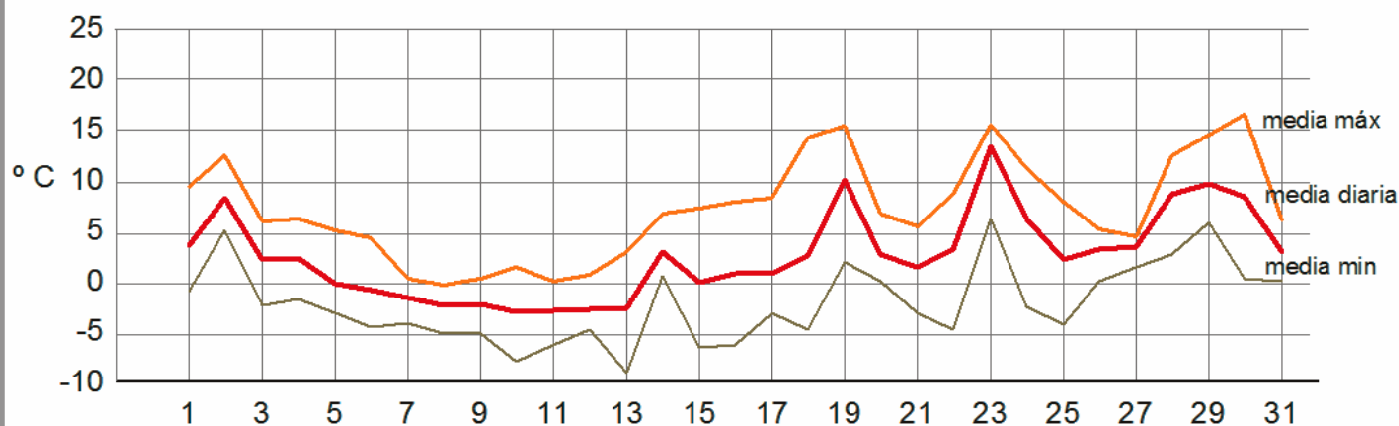


Nombre del Observatorio: **Teruel**

Código: **9368U**. Fuente: **Agencia Estatal de Meteorología**

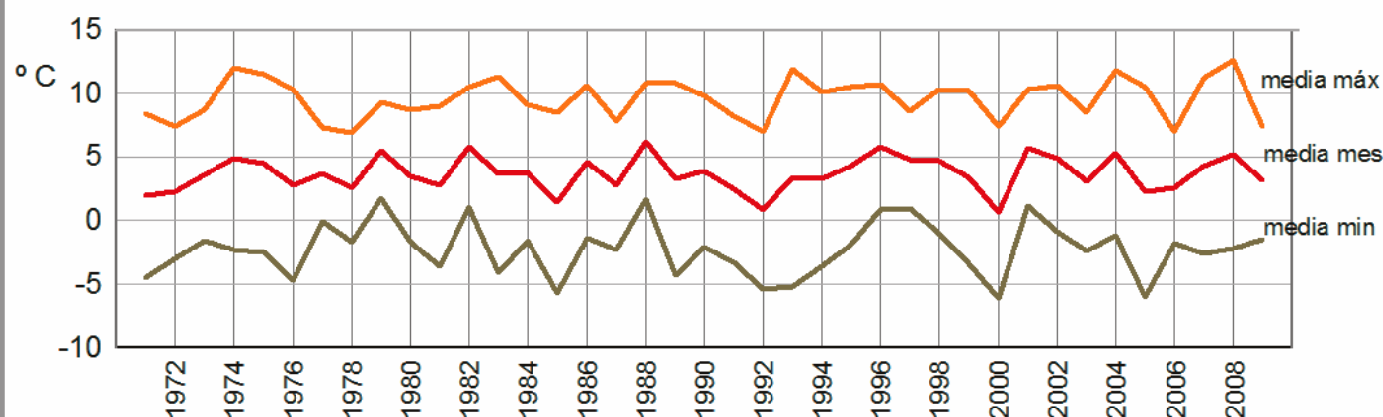
Altura sobre el nivel del mar: **900 metros**

CoordenadasUTM (huso 30): **X. 659426 Y. 4468559**



Temperatura máxima absoluta de enero de 2009: 16,4 °C (día 30)

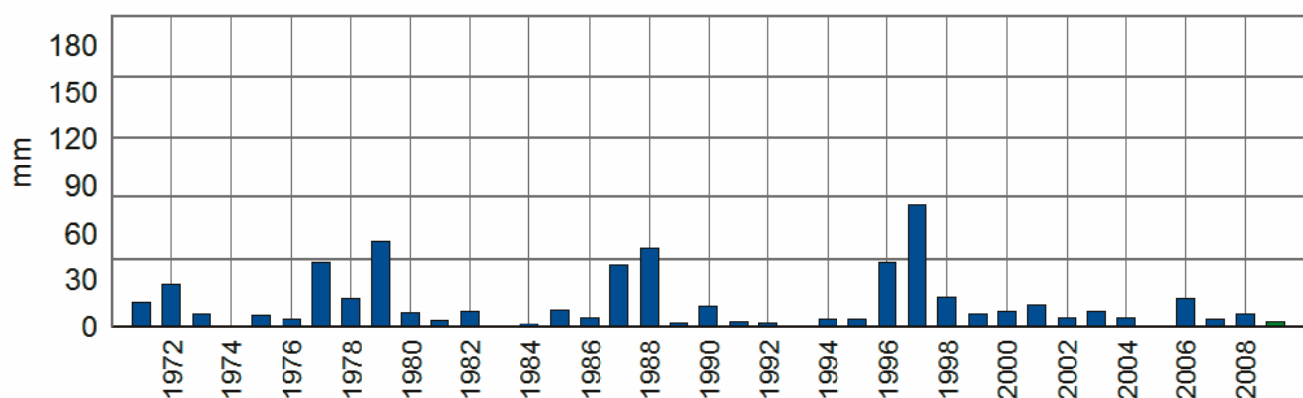
Temperatura mínima absoluta de enero de 2009: -9,2 °C (día 13)



Temperatura media de enero de 2009: 3,1 °C (media 1971-2000, 3,7 °C)

Temperatura media de las máximas de enero de 2009: 7,3 °C (media 1971-2000, 9,6 °C)

Temperatura media de las mínimas de enero de 2009: -1,5 °C (media 1971-2000, -2,3 °C)



Precipitación absoluta de enero de 2009: 4,1 (media 1971-2009: 17,1)